



Router Wi-Fi 5.0
Guia de instalação rápida



Índice

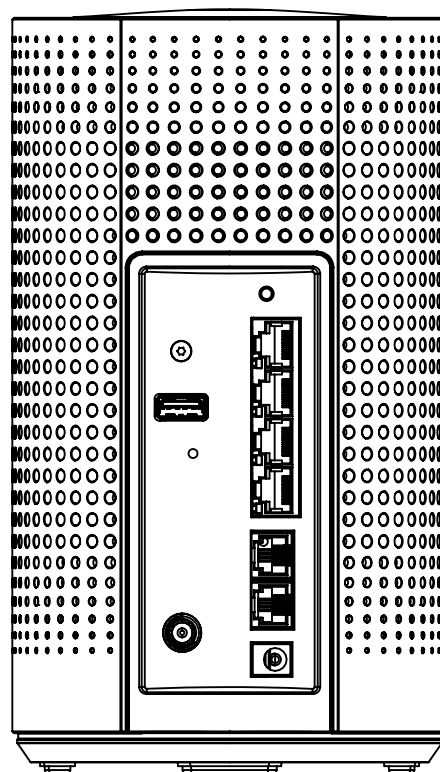
Apresentação	3
Como ligar o router	4
Serviço de internet	5
Serviço de telefone	5
Instalação e configuração Wi-Fi	6

Principais funcionalidades:

O router Wi-Fi 5.0 permite o acesso ao serviço de internet e telefone.

Pode configurar e gerir funcionalidades, mesmo fora de casa, em **aminhanet.nos.pt** ou na **App NOS Net**, disponível para versões ios e Android.

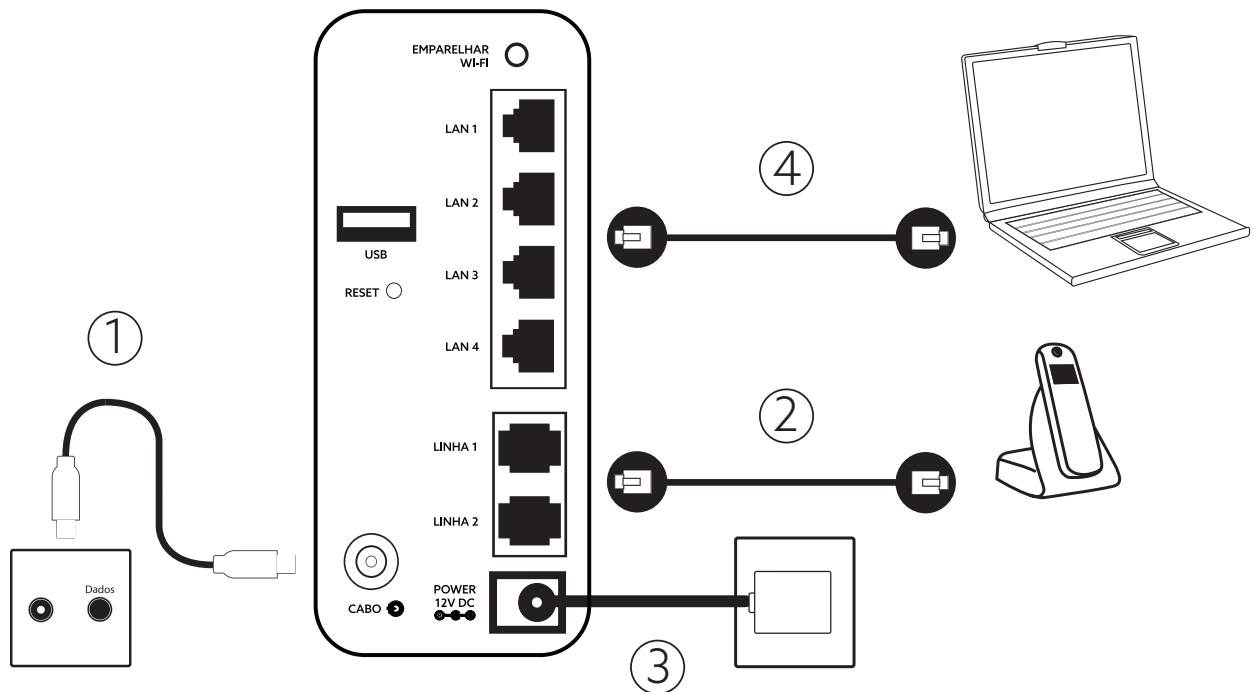
- Consultar se os serviços de internet, Wi-Fi e telefone estão ativos e a funcionar corretamente
- Aceder a configurações básicas de Wi-Fi, como por exemplo mudar o nome da rede Wi-Fi ou alterar a password
- Definir um horário para ter a rede Wi-Fi desligada na funcionalidade **Eco Wi-Fi**
- Configurar uma rede Wi-Fi para a família ou para amigos em **Wi-Fi Visitas**
- Gerir e definir horários em que os equipamentos não podem aceder à internet, através da funcionalidade **Gestão de acessos**
- Possibilidade de desligar o indicador luminoso.



Para aceder a **aminhanet.nos.pt** ou à **App NOS Net**, use o username e password da Área de Cliente NOS.

Principais características:

- Wi-Fi Dual band 2,4/5GHz, 2,4GHz 802.11 b/g/n com MIMO 3x3 e 5GHz 802.11 a/n/ac Wave2 com MU-MIMO 4x4
- 4 portas LAN (Ethernet) para acesso à internet por cabo
- 2 entradas telefónicas
- Porta USB 3.0 para ligar impressora, pen, discos e dispositivos multimédia
- Ligaçao para cabo coaxial para utilização em rede DOCSIS
- Botão para emparelhar Wi-Fi
- Botão de reset
- Indicador luminoso de estado.



- ① Deverá ligar o cabo coaxial à tomada.
- ② Ligar o telefone à entrada LINHA 1 (verde), utilizando o cabo telefónico
- ③ Ligar o router à tomada elétrica
- ④ Com o router instalado, pode ligar o computador via Wi-Fi seguindo os passos "Como configurar o PC, tablet ou smartphone". Ou a uma das portas LAN (Ethernet), utilizando um cabo de rede.

Como otimizar o Wi-Fi em casa?

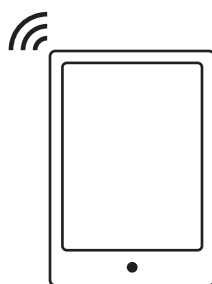
O router deve estar instalado numa **divisão central** e deve evitar obstáculos e interferências:

- Não deverá colocar o router num local fechado e escondido
- Deverá colocar o router na vertical.

Saiba mais sobre boas práticas Wi-Fi em nos.pt/wifiemcasa

Como configurar o PC, tablet ou smartphone

- A etiqueta do Router tem dois QR Codes que permitem a configuração de duas redes Wi-Fi, uma rede para a banda de 2,4GHz e outra rede para a banda de 5GHz. Utilize o seu Smartphone ou tablet para a leitura dos QR Codes.
- Em alternativa no seu PC, tablet ou smartphone procure as redes Wi-Fi disponíveis
- Selecione o nome da rede Wi-Fi do router (veja a etiqueta no router com a informação do SSID)
- Introduza a password Wi-Fi (veja a etiqueta do router) ou utilize os seus dados, caso tenha personalizado a sua rede Wi-Fi.



Serviço de telefone

O seu telefone deve estar ligado ao router com um cabo telefónico.

Saiba mais sobre as funcionalidades relativamente ao serviço de telefone em nos.pt/telefone

Roxo fixo	Router a ligar
Azul a piscar normalmente (de 1 em 1 segundo)	A pesquisar frequência de Downstream
Laranja a piscar normalmente (de 1 em 1 segundo)	A pesquisar frequência de Upstream
Laranja fixo	A adquirir endereço IP
Azul a piscar alternado c/ laranja	Com serviço internet mas sem serviço de telefone aprovisionado
Azul fixo	Serviço ativo
Azul a piscar rápido (de 0,5 em 0,5 segundos)	Emparelhamento Wi-Fi (WPS) ativo
Azul a piscar lento (de 3 em 3 segundos)	Com serviço de internet mas com Wi-Fi desligado
Roxo a piscar normalmente (de 1 em 1 segundo)	Atualização de software
Laranja a piscar lento (de 3 em 3 segundos)	Router com o modo de baixo consumo energético ativo.

Apoio
ao cliente
16990
nos.pt

Apoio
informático
16991
nos.pt

Apoio
empresas
16100
nos.pt



2700005691